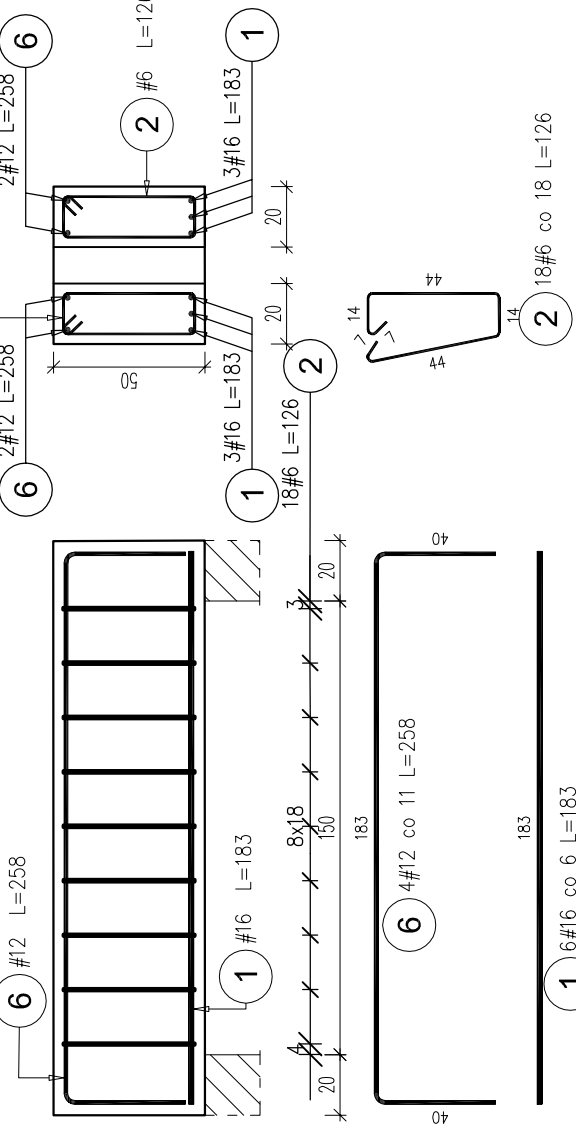
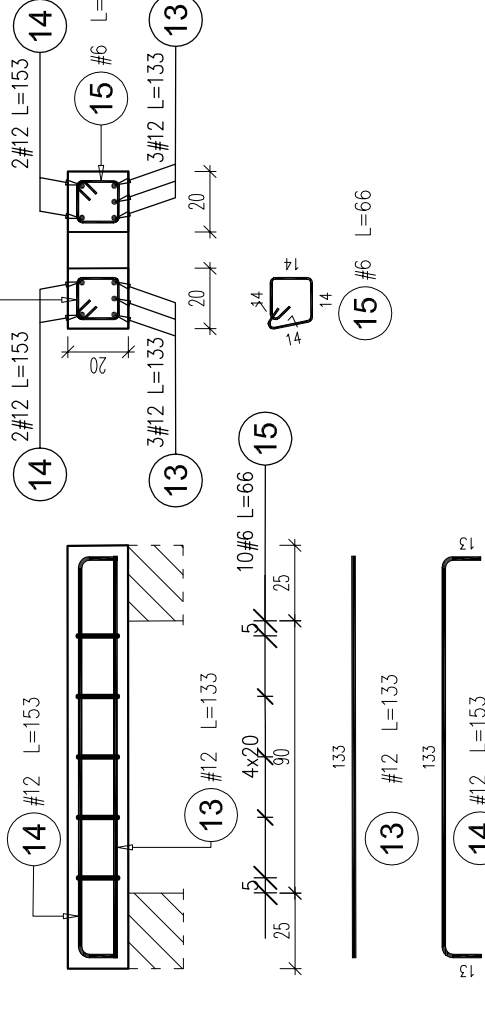


Poz.6.2.2 NADPROŻE żelbetowe
szł.1



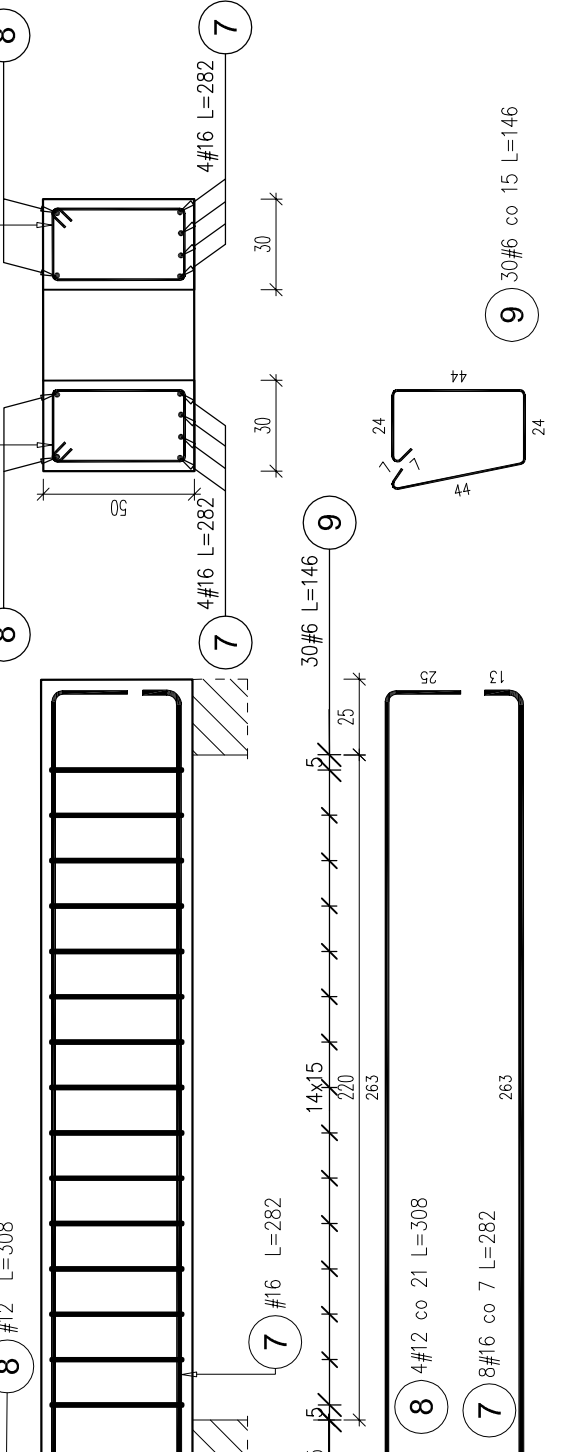
Poz.	Stal	Długość (cm)		Długość łączna (m)		Schemat (cm)	
		A-IIIIN	#	# 6	# 12	# 16	# 16
1	16	183	6	22,68	18	10,98	193
2	6	126	18	22,68	4	10,32	183
6	12	258	4	10,32	10,32	10,98	183
Długość wg średnic (m)		22,68	10,32	10,98			
Masa 1 m pręta (kg/m)		0,22	0,89	1,58			
Masa łączna wg średnic (kg)		5,03	9,16	17,35			
Ogółem (kg)				31,55			

Poz.6.2.4 NADPROŻE żelbetowe
szł.1 skala 1:25



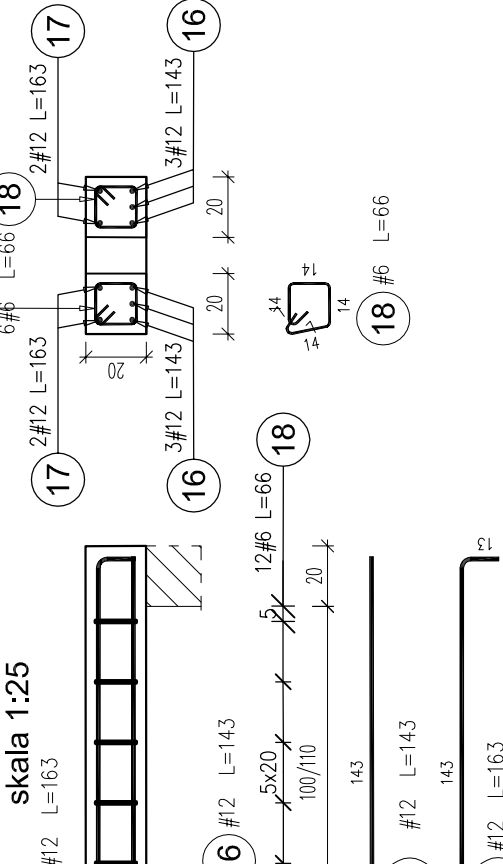
Poz.	Stal	Długość (cm)		Długość łączna (m)		Schemat (cm)	
		A-IIIIN	#	# 6	# 12	# 12	# 12
13	12	133	6	7,98	12	133	133
14	12	153	4	6,12	12	153	153
15	6	66	10	6,60	10	133	133
Długość wg średnic (m)		6,60	14,10				
Masa 1 m pręta (kg/m)		0,22	0,89				
Masa łączna wg średnic (kg)		1,47	12,52				
Ogółem (kg)			13,99				

Poz.6.2.1 NADPROŻE żelbetowe
szł.1



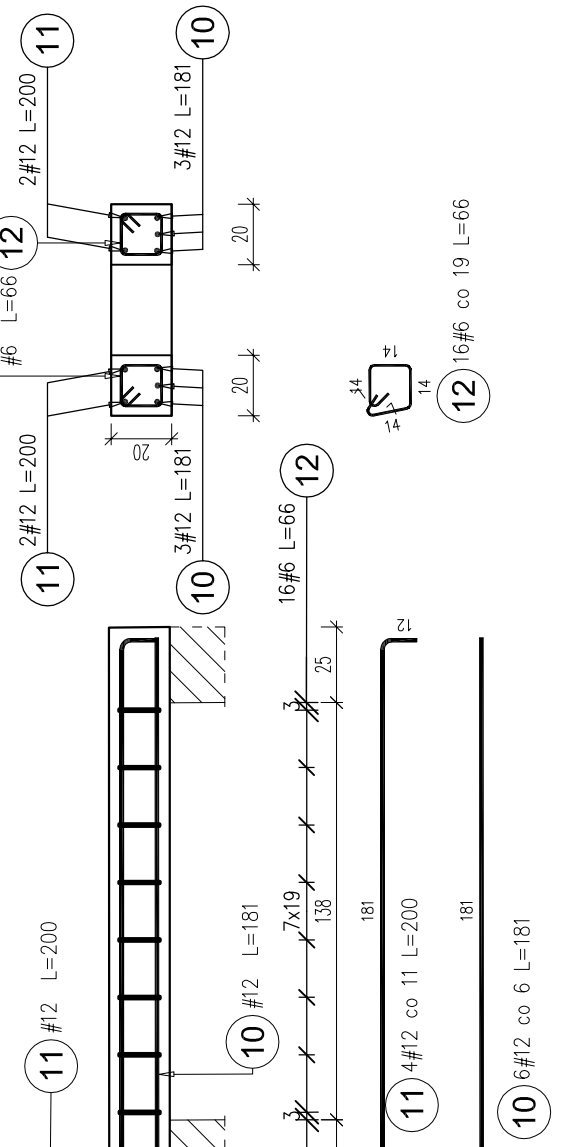
Poz.	Stal	Długość (cm)		Długość łączna (m)		Schemat (cm)	
		A-IIIIN	#	# 6	# 12	# 16	# 16
7	16	282	8	22,56	12,32	22,56	282
8	12	308	4	12,32	43,80	22,56	282
9	6	146	30	43,80	12,32	22,56	282
Długość wg średnic (m)		43,80	12,32	22,56			
Masa 1 m pręta (kg/m)		0,22	0,89	1,58			
Masa łączna wg średnic (kg)		9,72	10,94	35,64			
Ogółem (kg)				56,31			

Poz.6.2.7 NADPROŻE żelbetowe
szł.3



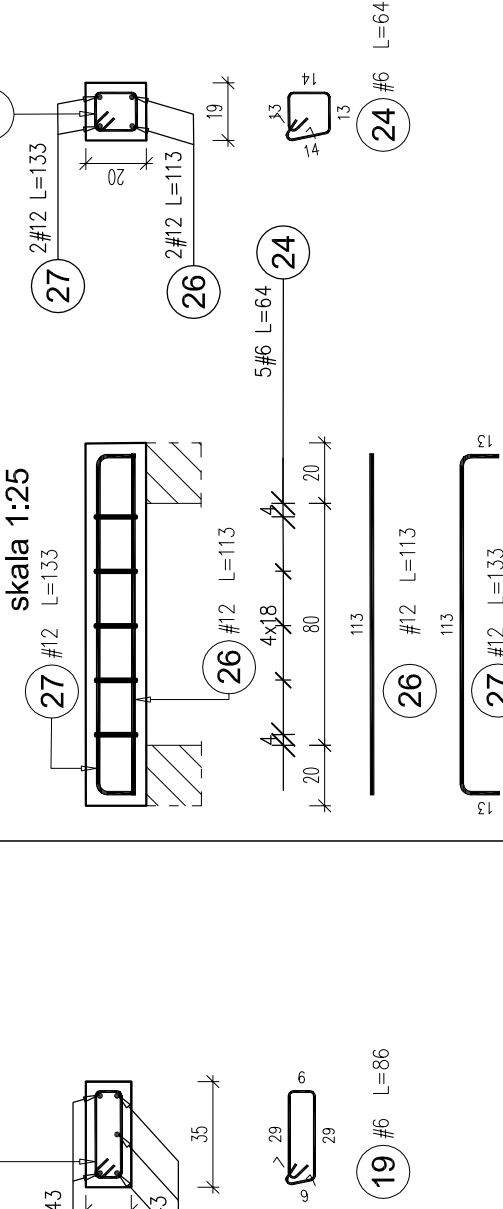
Poz.	Stal	Długość (cm)		Długość łączna (m)		Schemat (cm)	
		A-IIIIN	#	# 6	# 12	# 12	# 12
16	12	143	18	25,74	19,56	143	143
17	12	163	12	19,56	23,76	143	143
18	6	66	36	23,76	45,30	143	143
Długość wg średnic (m)		23,76	45,30				
Masa 1 m pręta (kg/m)		0,22	0,89				
Masa łączna wg średnic (kg)		5,27	40,23				
Ogółem (kg)			45,50				

Poz.6.2.3 NADPROŻE żelbetowe
szł.1



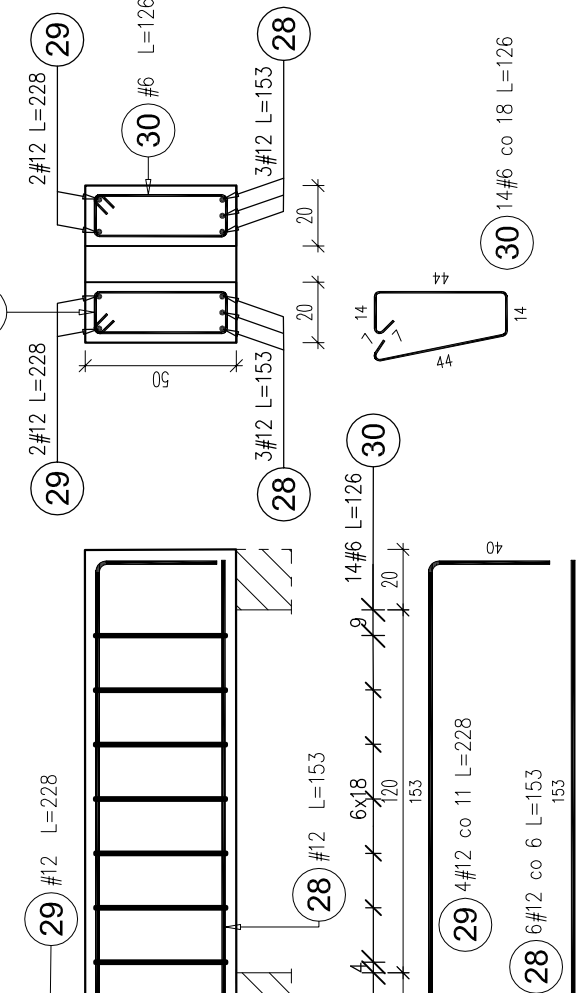
Poz.	Stal	Długość (cm)		Długość łączna (m)		Schemat (cm)	
		A-IIIIN	#	# 6	# 12	# 12	# 12
10	12	181	6	10,86	8,00	181	181
11	12	200	4	8,00	10,56	181	181
12	6	66	16	10,56	18,86	181	181
Długość wg średnic (m)		10,56	18,86				
Masa 1 m pręta (kg/m)		0,22	0,89				
Masa łączna wg średnic (kg)		2,34	16,75				
Ogółem (kg)				19,09			

Poz.6.2.6 NADPROŻE żelbetowe
szł.2



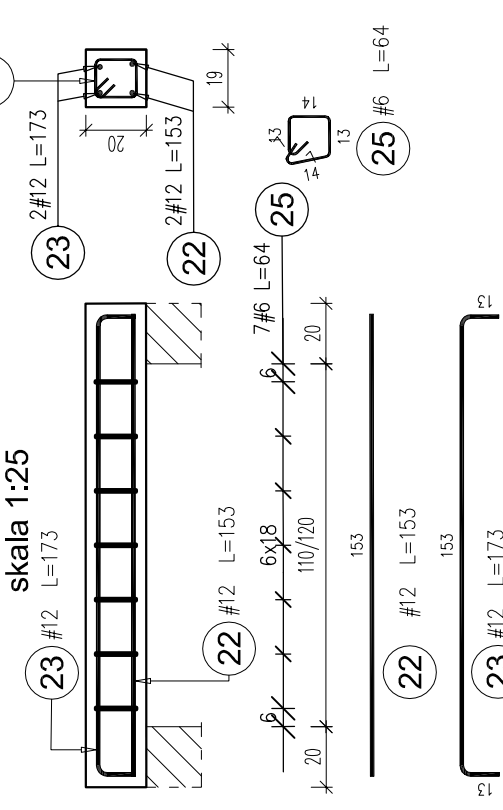
Poz.	Stal	Długość (cm)		Długość łączna (m)		Schemat (cm)	
		A-IIIIN	#	# 6	# 12	# 12	# 12
24	6	64	10	6,40	4,52	113	113
26	12	113	4	4,52	5,32	113	113
27	12	133	4	5,32	9,84	113	113
Długość wg średnic (m)		6,40	9,84				
Masa 1 m pręta (kg/m)		0,22	0,89				
Masa łączna wg średnic (kg)		1,42	8,74				
Ogółem (kg)				10,16			

Poz.6.2.9 NADPROŻE żelbetowe
szł.1



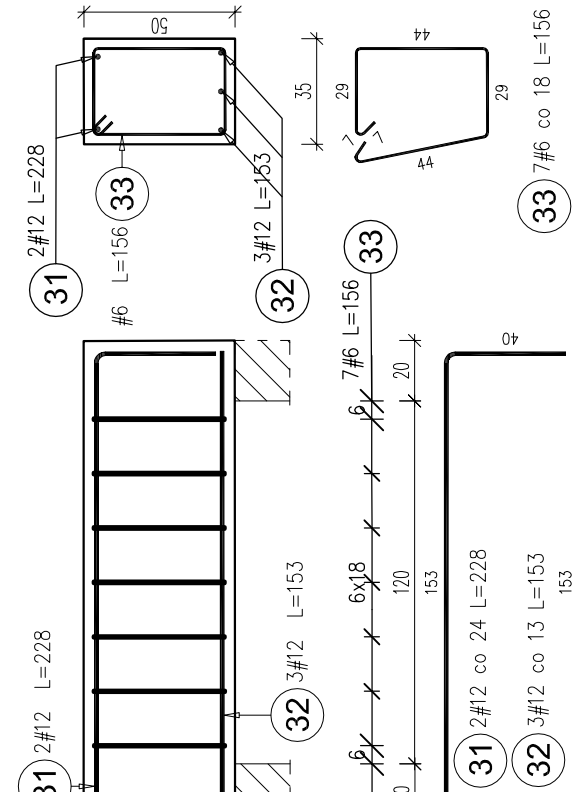
Poz.	Stal	Długość (cm)		Długość łączna (m)		Schemat (cm)	
		A-IIIIN	#	# 6	# 12	# 12	# 12
28	12	153	6	9,18	17,64	153	153
29	12	228	4	9,12	18,30	153	153
30	6	126	14	17,64	0,22	153	153
Długość wg średnic (m)		17,64	18,30				
Masa 1 m pręta (kg/m)		0,22	0,89				
Masa łączna wg średnic (kg)		3,92	16,25				
Ogółem (kg)				20,17			

Poz.6.2.5 NADPROŻE żelbetowe
szł.5



Poz.	Stal	Długość (cm)		Długość łączna (m)		Schemat (cm)	
		A-IIIIN	#	# 6	# 12	# 12	# 12
22	12	153	10	15,30	22,40	153	153
23	12	173	10	17,30	22,40	153	153
25	6	64	35	22,40	0,22	153	153
Długość wg średnic (m)		22,40	0,22				
Masa 1 m pręta (kg/m)		0,22	0,89				
Masa łączna wg średnic (kg)		4,97	28,95				
Ogółem (kg)				33,92			

Poz.6.2.10 NADPROŻE żelbetowe
szł.1



Poz.	Stal	Długość (cm)		Długość łączna (m)		Schemat (cm)	
		A-IIIIN	#	# 6	# 12	# 12	# 12
31	12	228	2	4,56	9,12	153	153
32	12	153	3	4,59	153	153	153
33	6	156	7	10,92	0,22	153	153
Długość wg średnic (m)		10,92	9,15				
Masa 1 m pręta (kg/m)		0,22	0,89				
Masa łączna wg średnic (kg)		2,42	8,13				
Ogółem (kg)				10,55			

Wymiary otworów drzwiowych należy dostosować w zależności od wybranego producenta stolarki drzwiowej.

Poziom nadproża należy odczytywać z rysunków architektonicznych

Beton: B25 (C20/25)
Stal zbrojeniowa: AIIIIN (B500SP)

Wymiary podane do osi pręta głównego.Wymiary podane w cm.
Otulina 3,0cm do lica strzemięcia.Zakłady zbrojenia min 40Ø.

Rozpatrywać łącznie ze schematami konstrukcyjnymi oraz rysunkami branży architektonicznej i instalacyjnej.

Nadproża podwójne łączyć ze sobą prętem #16 co ~35-30cm
Długość oparcia 20cm na poduszce betonowej gr. 10cm

OBIEKT: REWITALIZACJA ZESPOŁU PAŁACOWO-PARKOWEGO W MAĆKOWICACH
ETAP II - REMONT, PRZEBUDOWA, NADBUDOWA Z ODTWORZENIEM KSZTAŁTU DACHU I ZMIANA SPOSOBU UŻYTKOWANIA BUDYNKU DAWNEGO PAŁACU NA CELE CENTRUM MYŚLI ŚW. J. S. PELCZARA BISKUPA

LOKALIZACJA: DZIAŁKI NR 1197/2 i 1264/3 w MAĆKOWICACH, obr. 006 MAĆKOWICE, jedn.ewid. 181310_2 Żurawica	
RODZAJ OPRACOWANIA: projektant: mgr inż. arch. U.KUŁAK wykonawczy: mgr inż. arch. P.BUCZEK MARZEC 2020 r.	
ZESPÓŁ	IMIĘ I NAZWISKO
NR. UPR.	NR. UPR.
NR. RYS.	NR. RYS.
SKALA	SKALA
1:25	1:25

wszelkie prawa autorskie i reprodukcji zastrzeżone